

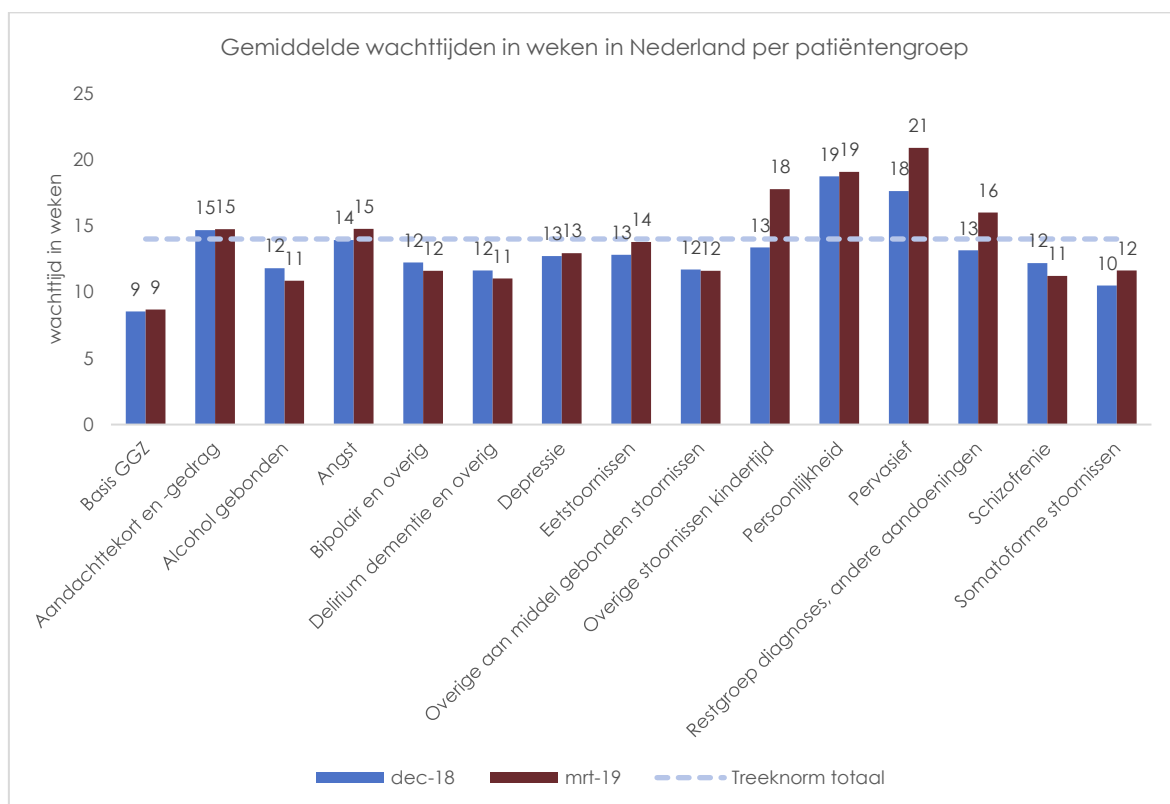
Bijlage Ontwikkeling van de wachttijden bij 100 grote instellingen

Aanleiding

In de kwartaal rapportage over het eerste kwartaal 2019 is gebleken dat er meerdere diagnosegroepen zijn met wachttijden die in maart 2019 gemiddeld boven de 14 weken uitkomen.

- Persoonlijkheidsstoornissen
- Angststoornissen
- Pervasieve stoornissen
- Aandachttekort
- Restgroep diagnoses
- Overige stoornissen in de kindertijd.

Ook is zichtbaar dat de wachttijden tussen december 2018 en maart 2019 bij een aantal van deze groepen zijn toegenomen.



De vraag is of dit landelijk gemiddelde beeld ook bij alle grote instellingen zichtbaar is, of dat er (grote) verschillen tussen instellingen zijn. Dit is nader bekeken en de uitkomsten zijn in dit stuk samengevat.

Vraagstelling:

Is de landelijke verandering in wachttijden een beeld dat bij alle (grote) aanbieders ongeveer hetzelfde, of zijn er grote verschillen tussen aanbieders?

Gekeken is naar 4 diagnosegroepen met hoge volumes aan DBC's, én met hoge wachttijden:

- Persoonlijkheidsstoornissen
- Angststoornissen
- Pervasieve stoornissen
- Aandachttekort.

De restgroep diagnoses is niet bekeken.

Ook de overige stoornissen in de kindertijd zijn niet bekeken, vanwege de kleine aantallen in de volwassenen-ggz.

Methode:

De wachttijden van vier diagnosegroepen (angststoornissen, aandacht tekort en gedragsstoornissen, persoonlijkheidsstoornissen en pervasieve stoornissen) zijn per instelling over haar vestigingen gemiddeld. Het gaat om de som van aanmeld- en behandelwachttijd.

De wachttijden zijn vergeleken tussen december 2018 en maart 2019, en het verschil tussen deze twee peilmomenten is bepaald.

Een verschil groter dan nul betekent dat de wachttijd in maart hoger is dan in december (toename).

Welke aanbieders zijn bekeken?

De 100 grootste zorgaanbieders (op basis van het aantal DBC's voor de betreffende diagnosegroep) is bekeken. Het gaat alleen om de cijfers van instellingen (de AGB-code van de zorgaanbieder begint niet met 03 of 94).

Het aantal DBC's is ook gebruikt om onderscheid te maken tussen de top 25 instellingen en de overige instellingen uit de top 100.

Merk op: deze volumes worden ook gebruikt om het gewogen gemiddelde te berekenen over alle aanbieders, zowel in het landelijke gemiddelde als in regionale gemiddelden, waardoor grote instellingen zwaarder meetellen dan kleinere.

Plots:

De plots geven voor iedere instelling weer wat de laatste wachttijd is (horizontale as), en wat het verschil (toename of afname van december naar maart) is (vertikale as). Iedere instelling uit de top 25 is als blauwe stip weergegeven, de andere aanbieders uit de top 100 zijn oranje gekleurd.

Marktaandeelen:

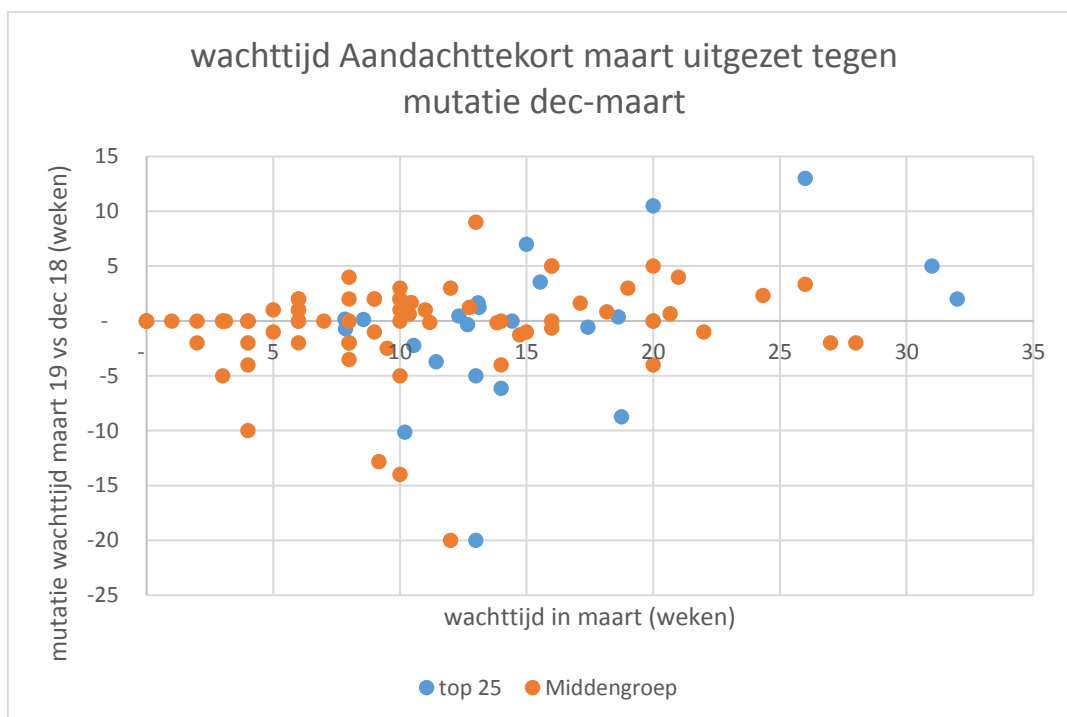
In de onderstaande tabel is weergegeven hoeveel procent van alle DBC's per jaar worden geproduceerd door de grootste 25 aanbieders, de instellingen 26 tot en met honderd, en de rest van alle aanbieders, inclusief alle vrijgevestigde praktijken.

Dit marktaandeel hangt heel nauw samen met het aantal mensen dat in behandeling wordt genomen.

marktaandeel (*)				
	Aandachttekort en -gedrag	Angst	Persoonlijkheid	Pervasief
Top 25	62%	52%	62%	69%
Overig top 100	17%	15%	14%	14%
Overige aanbieders (incl vrijgevestigden)	21%	33%	25%	16%
totaal	100%	100%	100%	100%
(*) marktaandeel van volumes (aantal DBC's) van zorgaanbieders die wachttijd aanleveren.				

Bron: Vektis

Aandacht tekort



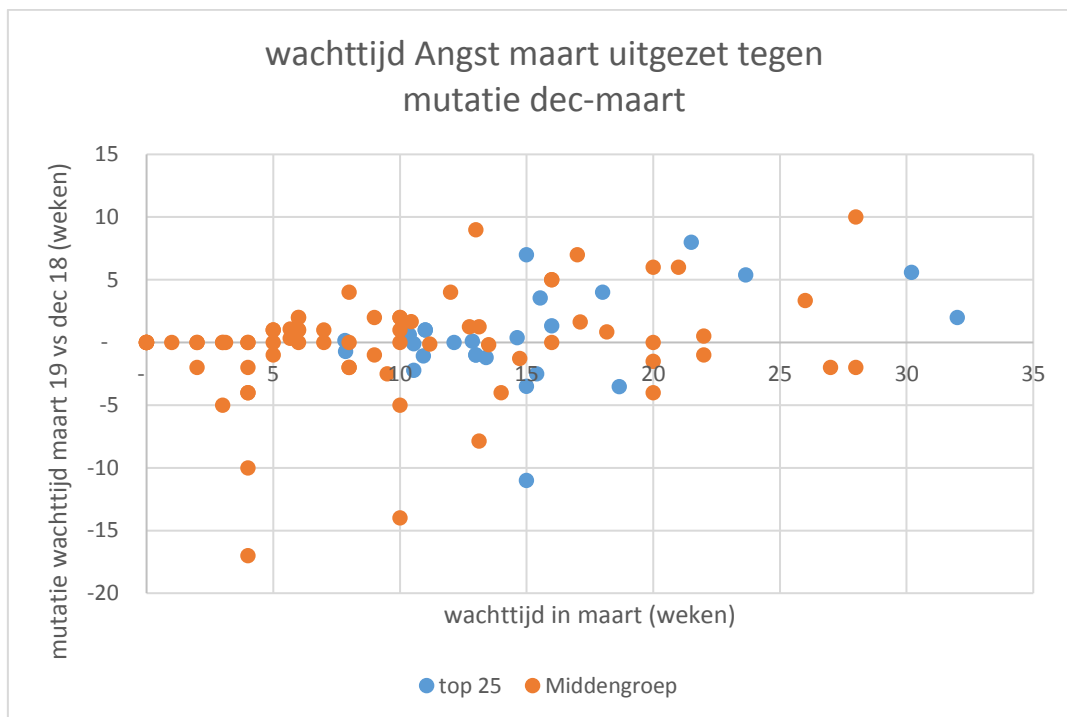
In de onderstaande tabel staat een samenvatting.

De gemiddelde wachttijd van de top 100 ligt net boven de 14 weken. 30 aanbieders hebben een wachttijd boven de 14 weken, 58 een wachttijd van maximaal 12 weken. In maart is de wachttijd vergelijkbaar met december.

Er zijn 37 instellingen met stijgende wachttijd en 33 dalend (met een halve week of meer).

Aandachttekort en -gedrag	maart	verschil december - maart
aantal aanbieders met Wachttijd <=12	58	
aantal aanbieders met Wachttijd 12-14	12	
aantal aanbieders met Wachttijd >14	30	
gemiddelde WT top 100	14,1	
aantal aanbieders met Wachttijd daling minstens 0,5 week		33
aantal aanbieders met Wachttijd gelijk - afwijking minder dan 0,5 week		30
aantal aanbieders met Wachttijd stijging minstens 0,5 week		37
gemiddeld verschil in wachttijd - gewogen top 100		-0,1

Angst

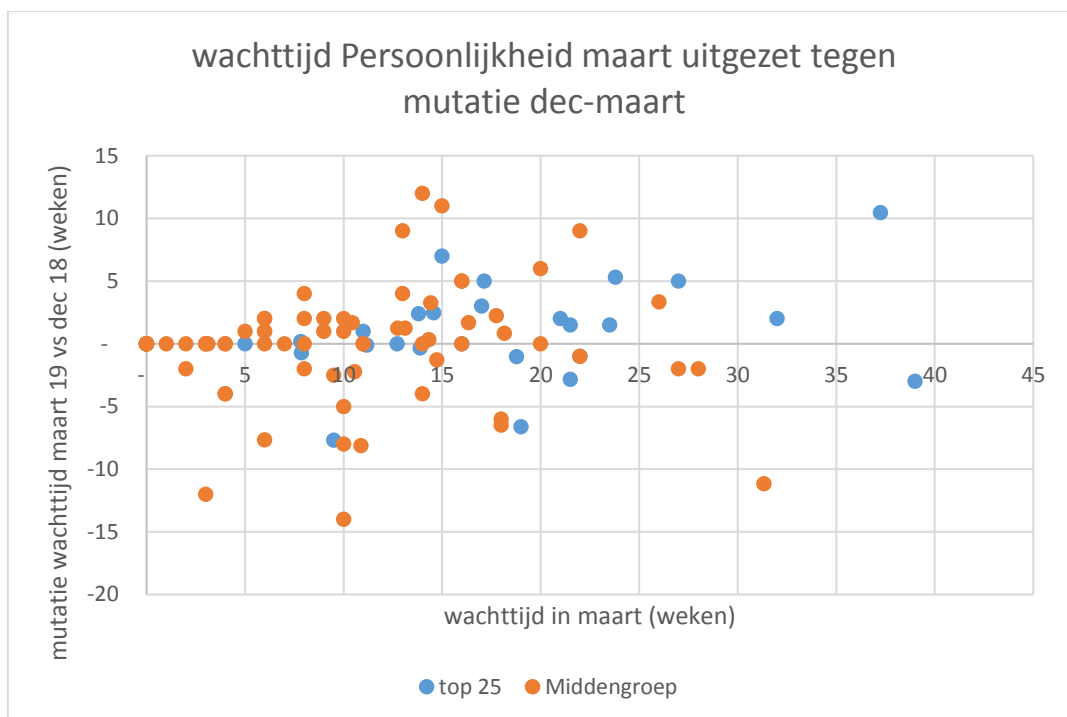


In de onderstaande tabel staat een samenvatting.

De gemiddelde wachtijd van de top 100 ligt net boven de 15 weken. 31 aanbieders hebben een wachtijd boven de 14 weken, 58 een wachtijd van maximaal 12 weken. In maart is de wachtijd bijna 1 week hoger dan in december. Er zijn 38 instellingen met stijgende wachtijd en 32 dalend (met een halve week of meer).

Angst	maart	verschil december - maart
aantal aanbieders met Wachtijd <=12	58	
aantal aanbieders met Wachtijd 12-14	11	
aantal aanbieders met Wachtijd >14	31	
gemiddelde WT top 100	15,2	
aantal aanbieders met Wachtijd daling minstens 0,5 week		32
aantal aanbieders met Wachtijd gelijk - afwijking minder dan 0,5 week		30
aantal aanbieders met Wachtijd stijging minstens 0,5 week		38
gemiddeld verschil in wachtijd - gewogen top 100		0,9

Persoonlijkheid



In de onderstaande tabel staat een samenvatting.

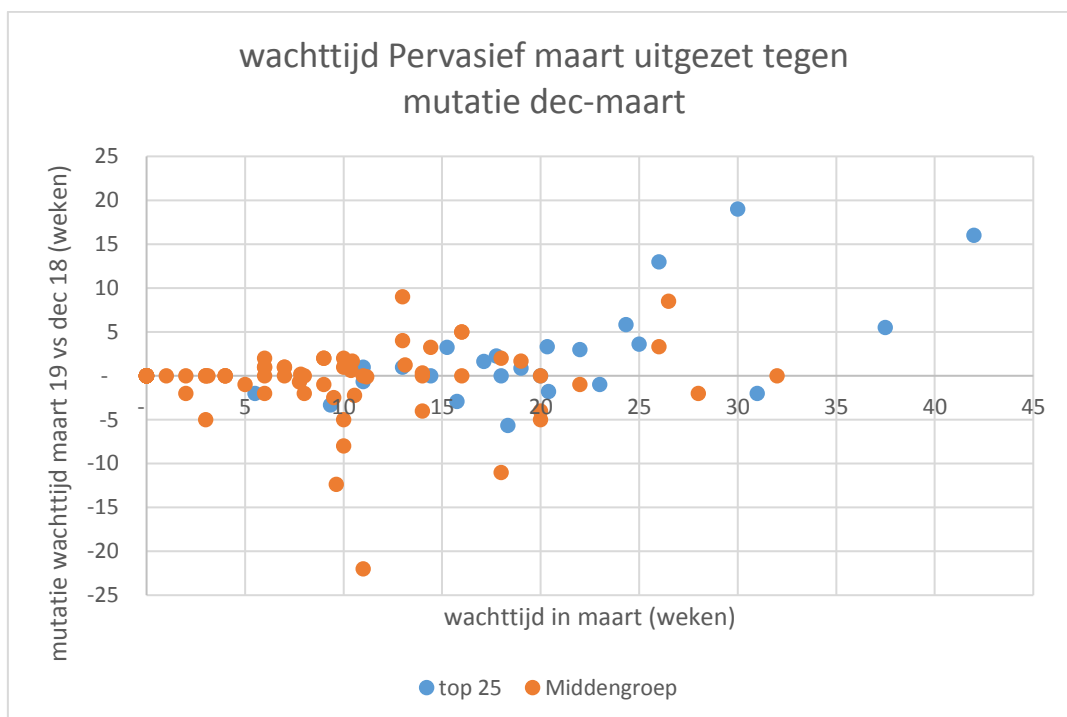
De gemiddelde wachttijd van de top 100 ligt op 19 weken. 37 aanbieders hebben een wachttijd boven de 14 weken, 53 een wachttijd van maximaal 12 weken.

In maart is de wachttijd bijna 1 week hoger dan in december.

Er zijn 40 instellingen met stijgende wachttijd en 27 dalend (met een halve week of meer).

Persoonlijkheid	maart	verschil december - maart
aantal aanbieders met Wachttijd <=12	53	
aantal aanbieders met Wachttijd 12-14	10	
aantal aanbieders met Wachttijd >14	37	
gemiddelde WT top 100	19,0	
aantal aanbieders met Wachttijd daling minstens 0,5 week		27
aantal aanbieders met Wachttijd gelijk - afwijking minder dan 0,5 week		33
aantal aanbieders met Wachttijd stijging minstens 0,5 week		40
gemiddeld verschil in wachttijd - gewogen top 100		0,8

Pervasieve stoornissen



In de onderstaande tabel staat een samenvatting.

De gemiddelde wachttijd van de top 100 ligt op 19 weken. 35 aanbieders hebben een wachttijd boven de 14 weken, 58 een wachttijd van maximaal 12 weken.

In maart is de wachttijd ruim 2 week hoger dan in december.

Er zijn 35 instellingen met stijgende wachttijd en 27 dalend (met een halve week of meer).

Pervasief	maart	verschil december - maart
aantal aanbieders met Wachttijd <=12	58	
aantal aanbieders met Wachttijd 12-14	7	
aantal aanbieders met Wachttijd >14	35	
gemiddelde WT top 100	19,0	
aantal aanbieders met Wachttijd daling minstens 0,5 week		27
aantal aanbieders met Wachttijd gelijk - afwijking minder dan 0,5 week		38
aantal aanbieders met Wachttijd stijging minstens 0,5 week		35
gemiddeld verschil in wachttijd - gewogen top 100		2,2